

# Lokal 2

Lokal 172 m<sup>2</sup>

Ogród 246 m<sup>2</sup>

Garaż na 2 samochody



## PARTER

Salon, kuchnia 42,02 m<sup>2</sup>

Przedsiónek 7,30 m<sup>2</sup>

Toaleta 1,42 m<sup>2</sup>

Pom. gosp. 2,71 m<sup>2</sup>

Garaż 31,92 m<sup>2</sup>

85,37 m<sup>2</sup>

## PIĘTRO

Sypialnia 27,14 m<sup>2</sup>

Sypialnia 19,83 m<sup>2</sup>

Sypialnia 18,57 m<sup>2</sup>

Łazienka 3,24 m<sup>2</sup>

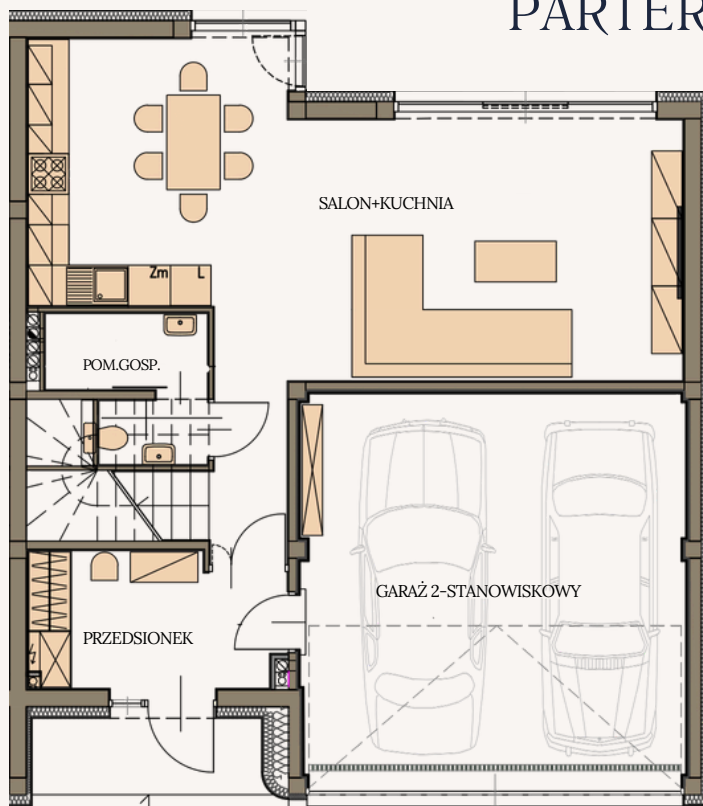
Łazienka 12,47 m<sup>2</sup>

Hall 6,32 m<sup>2</sup>

87,57 m<sup>2</sup>

**SUMA 172,94 m<sup>2</sup>**

## PARTER



## PIĘTRO

